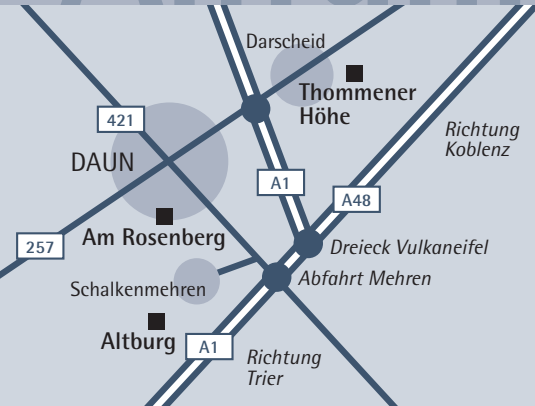


Anfahrt

Anfahrt



Aus Richtung Trier oder Koblenz:

Auf der A1 bis zum Autobahnkreuz „Vulkaneifel“, Richtung Daun/Gerolstein bis zur Ausfahrt Daun-Darscheid, dann rechts abbiegen Richtung Daun. Sie erreichen nach ca. 6 km Daun, bleiben auf der Hauptstraße (B257) und fahren über vier Verteilerkreise geradeaus in Richtung Bitburg. Bitte geben Sie in Ihrem Navigationsgerät „Bitburger Straße“ am Zielpunkt ein. Am Ortsausgang (in Höhe eines Autohauses) biegen Sie links ab und folgen dem Schild „Klinik Am Rosenberg“.

Aus Richtung Aachen:

Auf der B258 über Monschau, Schleiden, Blankenheim bis zum Nürburgring, ab hier über die B 257 über Kelberg, Ulmen in Richtung Daun, in Daun Wegbeschreibung s.o.



Veranstalter

Veranstalter



AHG KLINIKEN DAUN

Verhaltensmedizinisches Zentrum
für Seelische Gesundheit

Altburg · Am Rosenberg · Thommener Höhe

Schulstraße 6 · 54550 Daun
fon: 06592 / 201-0 · fax: 06592 / 201-1105
kliniken-daun@ahg.de · www.ahg.de/kliniken-daun



Verhaltenstherapie

Institut

Eifeler Verhaltenstherapie-Institut e.V.
Staatlich anerkanntes Aus- und Weiterbildungsinstitut
für Verhaltenstherapie

Gartenstraße 13b · 54550 Daun
fon: 06592 / 95708-41 · fax: 06592 / 95708-39
www.evi.de

Trefffoto: Konstantin Survyagin - Fotolia.com

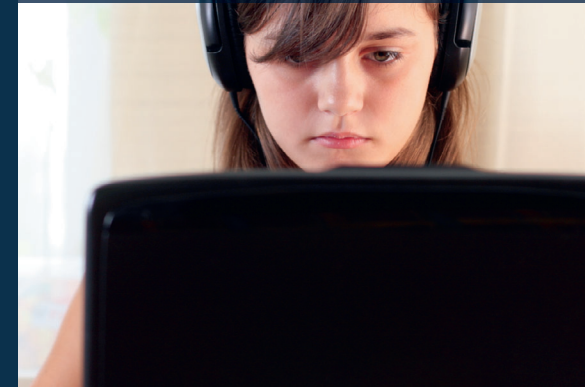


AHG KLINIKEN DAUN

Verhaltensmedizinisches Zentrum
für Seelische Gesundheit

Dipl.-Psych. Dr. Jörg Petry

„Ab wann wird die Nutzung von PC- und
Internetgebrauch schädlich?“



Dauner Forum

Einladung und Programm
Mittwoch, 15. Februar 2012



Zertifizierte
Qualitäts
Rehabilitation
ISO 9001:2008 plus
DEGEMED

Dauner Forum in den AHG Kliniken Daun

Eine Fortbildungsveranstaltung der AHG
Kliniken Daun und des Eifeler Verhaltens-
therapie-Institutes e.V. (EVI)

Sehr geehrte Damen und Herren,
liebe Kolleginnen und Kollegen,

im Rahmen unserer Fortbildungsreihe

„Dauner Forum in den AHG Kliniken Daun“

laden wir Sie sehr herzlich zu dem Vortrag von Herrn
Dr. Jörg Petry zum Thema

„Ab wann wird die Nutzung von PC- und Internet-
gebrauch schädlich?“

ein.

Wir freuen uns, Sie in den AHG Kliniken Daun Am Rosen-
berg begrüßen zu dürfen.

Arnold Wieczorek

Chefarzt Abhängigkeitsabteilung
der AHG Kliniken Daun

Verhaltensmedizinisches Zentrum
für Seelische Gesundheit

Peter Missel

Psychologischer Psychotherapeut
Vorstandsvorsitzender

Eifeler Verhaltenstherapie-Institut e.V.

Für die Veranstaltung werden 2 Fortbildungspunkte
durch die Bezirksärztekammer Trier vergeben. Für Psycho-
loginnen und Psychologen gilt eine analoge Regelung
durch die Landespsychotherapeutenkammer.

Um Rücksendung der beiliegenden Antwortkarte bis
zum 08.02.2012 wird gebeten.

am 15. Februar 2012

Programm

Programm

17:00 Uhr Begrüßung

Peter Missel

Leitender Psychologe
AHG Kliniken Daun Am Rosenberg

17:10 Uhr Vortrag

„Ab wann wird die Nutzung von PC- und
Internetgebrauch schädlich?“

18:30 Uhr Eine kleine Stärkung für die Heimreise

Referent

Dipl.-Psych. Dr. phil. Jörg Petry

Psychologischer Psychotherapeut
AHG-Projektleiter für Pathologisches Glücksspielen
und pathologisches PC-/Internet-Spielen

Allgemeine Hospitalgesellschaft
Benrather Schlossallee 31
40597 Düsseldorf
E-Mail: jpetry@ahg.de

„Ab wann wird die Nutzung
von PC- und Internetgebrauch
schädlich?“

Thema

Woran erkennt man die problematische Nutzung von PC/
Internet und wie lässt sich damit umgehen?

Die Bedeutung des Mediums PC/Internet für unseren All-
tag hat in den letzten Jahren weiter zugenommen. Damit
können auch Gefahren verbunden sein.

Worin besteht die besondere Anziehungskraft der Neuen
Medien für Heranwachsende? Woran erkennen Angehörige
und Berater einen problematischen oder krankhaften
Umgang mit dem Medium PC/Internet?

Was können Betroffene und deren Angehörige zur Über-
windung eines exzessiven PC/Internetgebrauchs tun? Welche
professionellen Hilfsmöglichkeiten stehen zur Verfügung?

Literatur:

Petry, Jörg. Dysfunktionaler und pathologischer PC-
und Internet-Gebrauch. (2010). Göttingen. Hogrefe

Veranstaltungsort:

AHG Kliniken Daun
Am Rosenberg
Schulstraße 6
54550 Daun

Information und Anmeldung:

Dagmar Schweigert: Tel.: 06592 / 201-1180
E-Mail: dschweigert@ahg.de
Fax: 06592 / 201-1115